

腫瘍学勉強会
2005年3月22日 (火曜日)

癌 と がん

渡辺 亨
twatanab@oncoloplan.com
渡辺内科医院 / 浜松オンコロジーセンター
http://www.oncoloplan.com

基本事項

漢字で書いた「癌」と
ひらがなで書いた「がん」とはどう違うか?

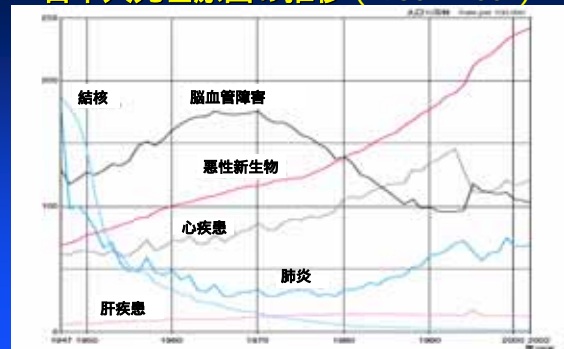
となりの人と相談して答えなさい。

国立がんセンター
癌研究会附属病院
北海道大学癌研究施設

"がん"とはなにか

- = 悪性疾患
- = 悪性新生物
- = 悪性腫瘍
- = 癌 (上皮由来) +
肉腫 (間質由来) +
白血病 + 悪性リンパ腫

日本人死亡原因の推移 (1930 - 2002)



日本人死亡原因の推移

悪性新生物は、昭和 () () 年

() を抜いて日本人の死亡原因の首位となり、
その後も増加し続けている。

その理由は () による悪性新生物発症数の増加と
他疾患による死亡数の減少が考えられる。

がんの統計 2000年 (平成12年)

● 日本の人口	1億2692万5843人	132
● 2000年の死者	96万1653人	1
1 悪性新生物	29万5484人	30.7%
2 心疾患	14万6741人	15.3%
3 脳血管疾患	13万2529人	13.8%

がんの統計 2000年（平成12年）

悪性新生物で亡くなる29万5484人は：

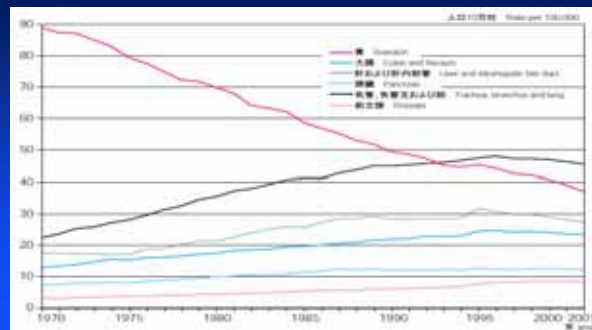
全人口では： 30.7%

0-39歳では： 14.6%

40-69歳では： 44.6%

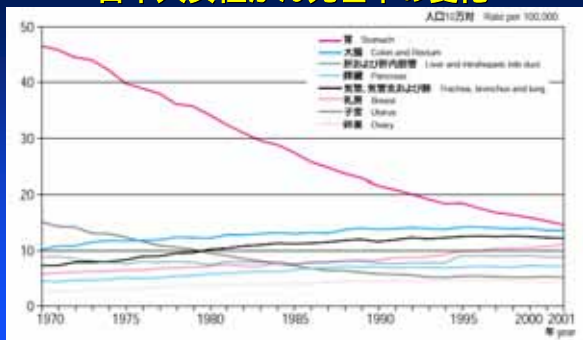
70歳以上では： 26.1%

日本人男性がん死亡率の変化



がんの統計 2003

日本人女性がん死亡率の変化



がんの統計 2003

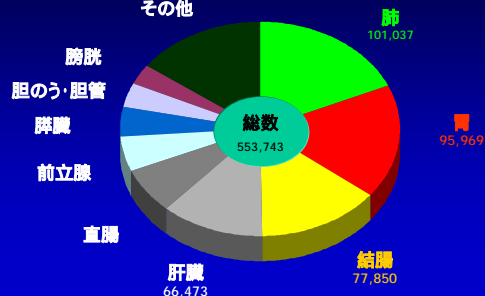
減っているがん

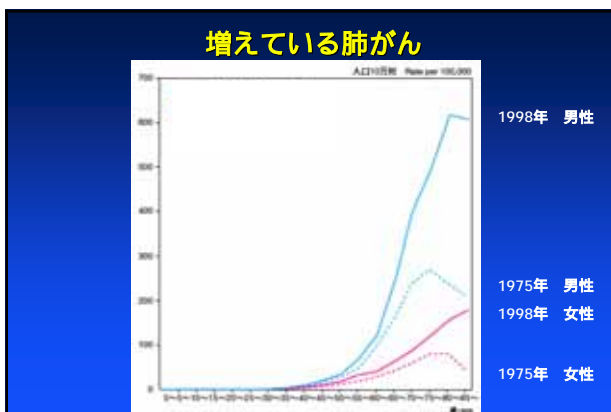
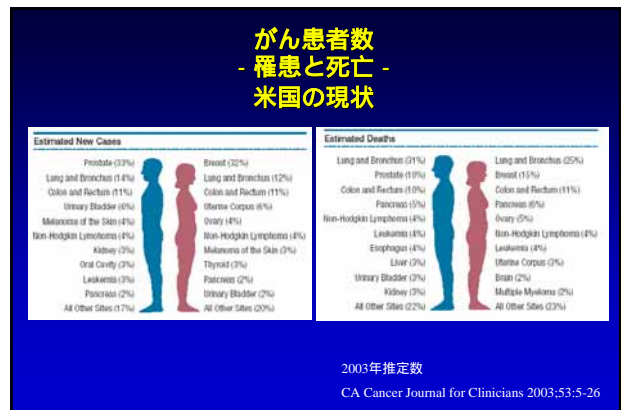
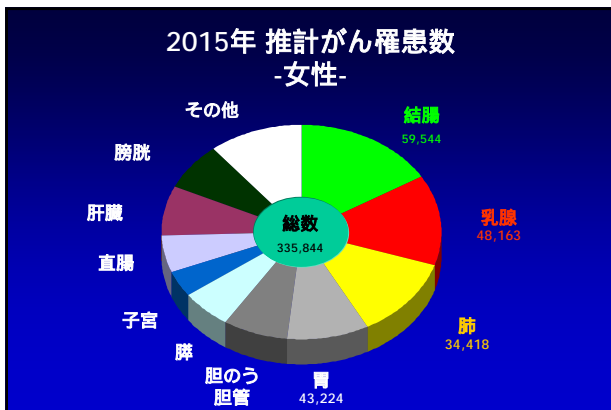
		人口10万対年齢調整死亡率		比率
		1960	2000	
胃がん	男	98.5	39.1	0.40
	女	51.8	15.3	0.30
子宮がん	女	21.3	5.3	0.25
直腸がん	女	4.8	4.1	0.85

増えているがん

		人口10万対年齢調整死亡率		比率
		1960	2000	
肺がん	男	13.6	46.3	3.40
	女	4.8	12.3	2.56
結腸がん	男	3.6	14.4	4.00
	女	3.6	9.5	2.64
直腸がん	男	5.9	9.3	1.58
	女	4.8	4.1	0.85
膀胱がん	男	4.1	12.4	3.02
	女	2.5	7.2	2.88
前立腺がん	男	2.2	8.6	3.91
乳がん	女	5.1	10.7	2.10

2015年 推計がん罹患数 -男性-



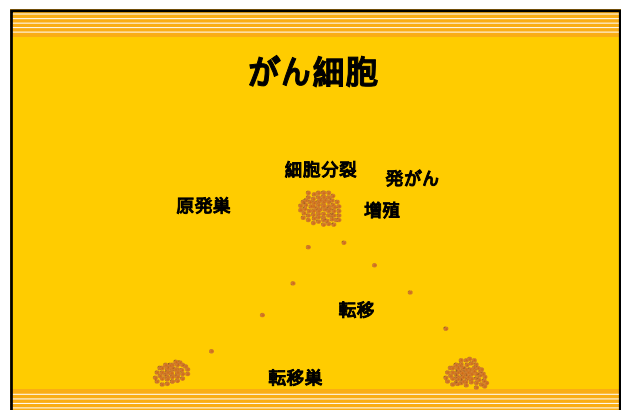


たばこが原因

口腔がん
 喉頭がん
 肺がん
 子宮頸がん

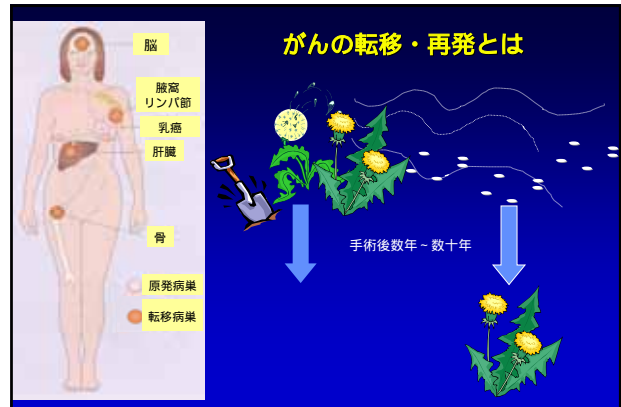
咽頭がん
 食道がん
 膀胱がん

- ### がん予防
- A. 現在、たばこを吸っている
 1. やめるつもりはない
 2. そろそろやめようと考えている
 - B. かつては吸った経験があるが今は吸っていない
 - C. 生涯一度もたばこを吸ったことはない



がんの発生

- がんの発生を「発がん」とよぶ。
- 発がんは、何らかの原因により、正常細胞のDNAに傷がつくことによると考えられている。
- DNAの傷を修復するしくみ（例：topoisomerase）などが、加齢とともに衰えるため、中年、高齢者にがんが発生しやすいと考えられている。



“がん”とは

自らの体から生じた細胞が
無秩序、無限の増殖をする病気

転移 ↓ 再発

諸臓器機能の障害

- 機械的圧迫
- 機能的攪乱（調節失調）

がんの予防と治療

- 一次予防
 - ◆ 生活習慣の改善（禁煙、バランスのとれた食事）
- 二次予防
 - ◆ 検診などによる早期発見、早期治療
- 治療
 - ◆ 根治治療
 - ◆ 症状緩和治療

“がん”の本態

転移：他臓器への移動

- 血行性転移
- リンパ行性転移

再発 時間的にあとに振り返ること
必ずしも同一臓器に限らない

呼び方の混乱

- 転移性乳癌
- 転移性肝癌
- 転移性脳腫瘍

形容詞「転移性（metastatic）」は原発病巣を修飾する。転移性乳癌とは肺、肝、骨等に転移を伴った乳癌を指す。大腸癌が、肝臓に転移しても転移性肝癌とは呼ばない。癌が脳に転移した場合、癌脳転移、癌の脳転移と呼ぶべきで、転移性脳腫瘍という表現は混乱する。

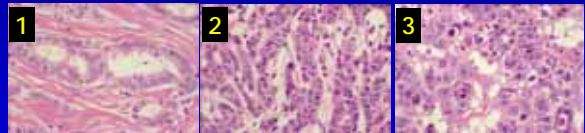
呼び方の混乱

乳がんが肺に転移しても
肺がんとは呼ばない

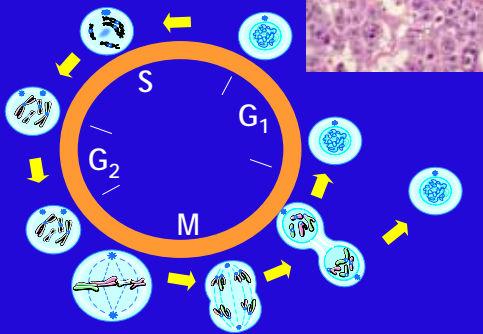
乳癌の病理組織像

乳癌はどれでしょうか？

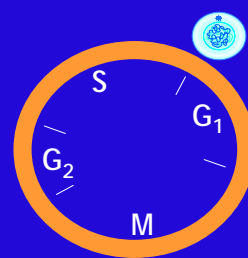
全て乳癌です。



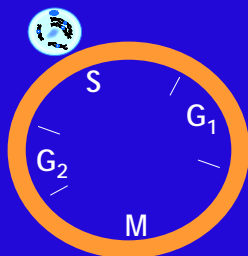
細胞分裂と細胞周期



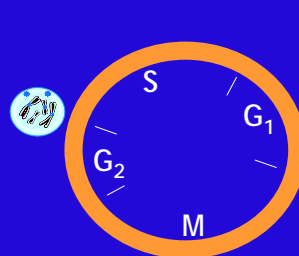
細胞分裂と細胞周期



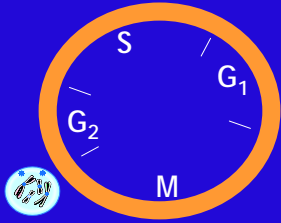
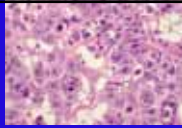
細胞分裂と細胞周期



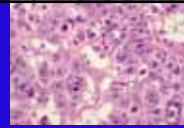
細胞分裂と細胞周期



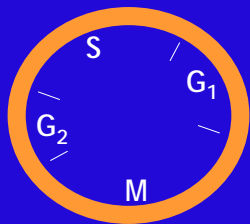
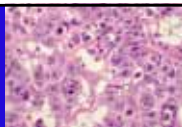
細胞分裂と細胞周期



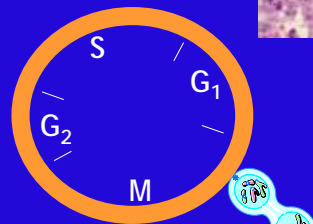
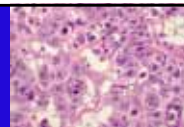
細胞分裂と細胞周期



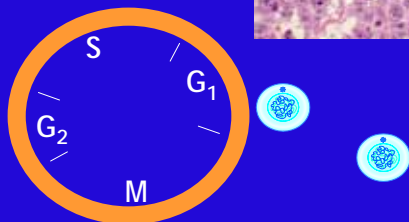
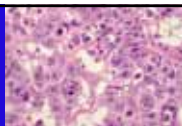
細胞分裂と細胞周期



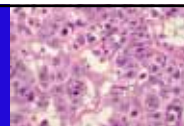
細胞分裂と細胞周期

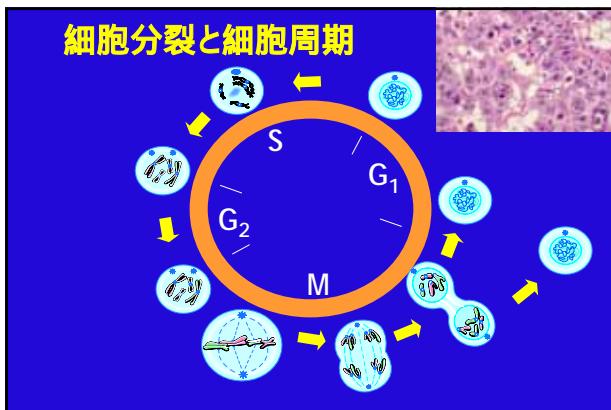


細胞分裂と細胞周期



細胞分裂と細胞周期





今日のキーワード

無秩序 無限

転移 再発

圧迫 攪乱

次回の講義

がんの診断
(画像診断、臨床検査、予後因子と予測因子)