

## 第7回中部乳癌会議

B班

### Case 3

- ・ 43 歳、閉経前、右乳癌(T1NOMO stage I)で Bp+SLNB 施行。術中 SLN 転移陽性で郭清を追加した。
- ・ 病理結果 : invasive ductal carcinoma, Ila3, t=18 x 17 mm, HG:2, n:2/19, Iy(+), V(-), ER:8, PgR:8, HER2:1+, Ki67=15%

luminal A type 閉経前乳癌、n+の時に化学療法は必要か？

B 班 : LH-RH agonist + TAM

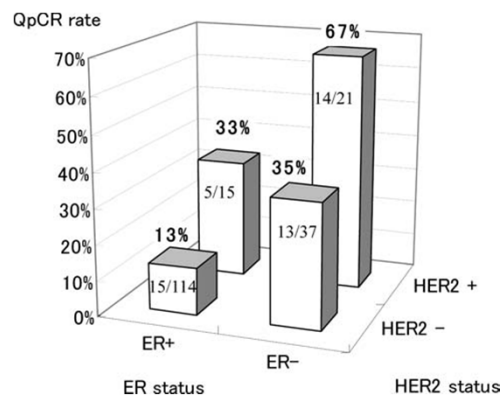
C 班 : 化学療法 + TAM(±LH-RH agonist)

St.Gallen 2009 コンセンサス会議でのER陽性・HER2陰性患者に対する化学療法・内分泌療法の選択

ER陽性症例における化学療法追加の閾（しきい）

	化学療法追加		内分泌療法単独
グレード	3	2	1
増殖指標 (Ki67, MI)	高い	中程度	低い
ER、PgR陽性割合	低い		高い
腋窩リンパ節転移	4 個以上	1-3 個	陰性
腫瘍周囲の脈管浸潤	広汎		なし
病理学的浸潤径	> 5cm	2.1 - 5.0 cm	≤ 2cm
患者の意向	利用可能な治療希望		化療の副作用は避けたい
遺伝子発現解析	高スコア		低スコア

一般にER陽性・HER2陰性患者に対する化学療法は効果が乏しい  
JBCRG 01



リンパ節転移(1-3個)を有する閉経前ホルモン受容体陽性乳癌に対して、  
 ホルモン療法(OFS+TAM)に化学療法(AC)の上乗せ効果は無い  
**IBCSG Trial 11-93**

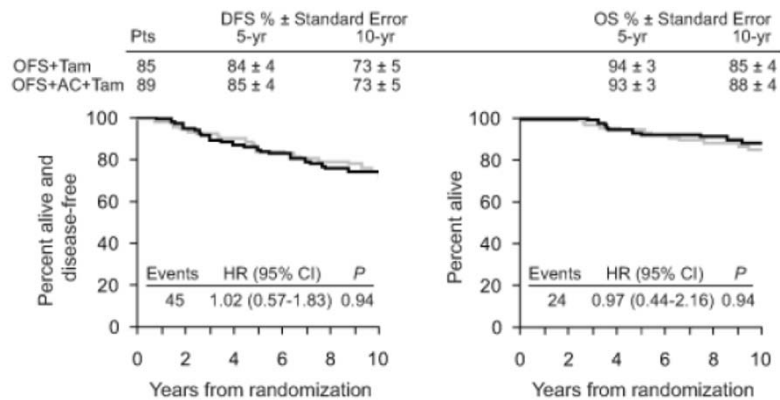


Figure 1. Kaplan-Meier plots of disease-free survival (left) and overall survival (right) according to randomized treatment group, ovarian function suppression plus tamoxifen (gray line) and ovarian function suppression plus ACx4 plus tamoxifen (black line).

本症例は Oncotype DX で低リスクになる可能性が高い

Table 1 Means and frequencies of variables for Oncotype DX™ Recurrence Score categories

	Oncotype DX™ Recurrence Score		
	Low (n = 19)	Interm (n = 15)	High (n = 8)
Age (mean)	57.63	60.93	52
Tumor size (mean)	1.34	1.46	1.43
Tubule formation [no. (%)]			
1	3 (15.8)	1 (6.7)	0 (0)
2	6 (31.6)	6 (40.0)	0 (0)
3	10 (52.6)	8 (53.3)	8 (100)
Nuclear grade [no. (%)]			
1	1 (5.26)	0 (0)	0 (0)
2	15 (78.95)	10 (66.67)	1 (12.5)
3	3 (15.79)	5 (33.33)	7 (87.5)
Mitotic count [no. (%)]			
1	19 (100)	14 (38.89)	3 (8.33)
2	0 (0)	0 (0)	4 (50)
3	0 (0)	1 (6.67)	1 (12.5)
ER immunohistochemical score (mean)	240.53	226.33	115.88
PR immunohistochemical score (mean)	149.47	135.87	41.5
HER-2/neu amplified [no. (%)]	1 (5.3)	3 (20)	3 (37.5)

Oncotype DX における低リスク症例では、  
化学療法追加による生存利益は認められなかった

表 10年DFSの推定値 (95%CI)

再発リスクスコア (%)	低リスク (<18)	中間リスク (18~30)	高リスク (≥31)
タモキシフェン単独投与群	60 (40 - 76)	49 (32 - 63)	43 (28 - 57)
CAF→タモキシフェン順次併用投与群	64 (50 - 75)	63 (48 - 74)	55 (40 - 67)

Case 3

- ・ 43 歳、閉経前、右乳癌(T1NOMO stage I)で Bp+SLNB 施行。術中 SLN 転移陽性で郭清を追加した。
- ・ 病理結果 :invasive ductal carcinoma, Ila3, t=18 x 17 mm, HG:2, n:2/19, ly(+), V(-), ER:8, PgR:8, HER2:1+, Ki67=15%

luminal A type 閉経前乳癌、n+の時に化学療法は必要か？

B 班 : LH-RH agonist + TAM